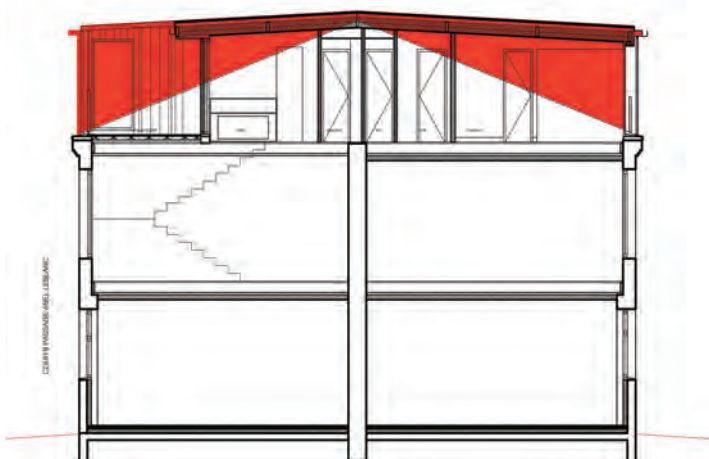


**SURELEVATION COPROPRIETE**

75012 - Paris



Ce projet concerne la surélévation, par réfection complète du niveau de toiture, d'un petit d'immeuble de faubourg situé dans le 12<sup>ème</sup> arrondissement.

Un niveau habitable complet a été créé offrant ainsi 70m<sup>2</sup> supplémentaires et une terrasse.

Pour ne pas surcharger les structures existantes la surélévation a été entièrement construite en structure bois. Le nouveau plancher assure des portées de 6.5 m grâce à des panneaux bois massif, les murs ont été montés en ossature bois et la toiture est portée par une structure à caissons pour minimiser son encombrement.

Architecturalement ce nouveau niveau est traité comme un couronnement en attique, bardé de zinc. Les fenêtres reprennent le rythme des ouvertures de l'étage et sont occultées par des volets bois coulissants.

**MAÎTRISE D'OUVRAGE**

Privé

**BET****CALENDRIER**

Livraison 2016

**COÛT**

280 000 € TTC

**SURFACE**80 m<sup>2</sup>