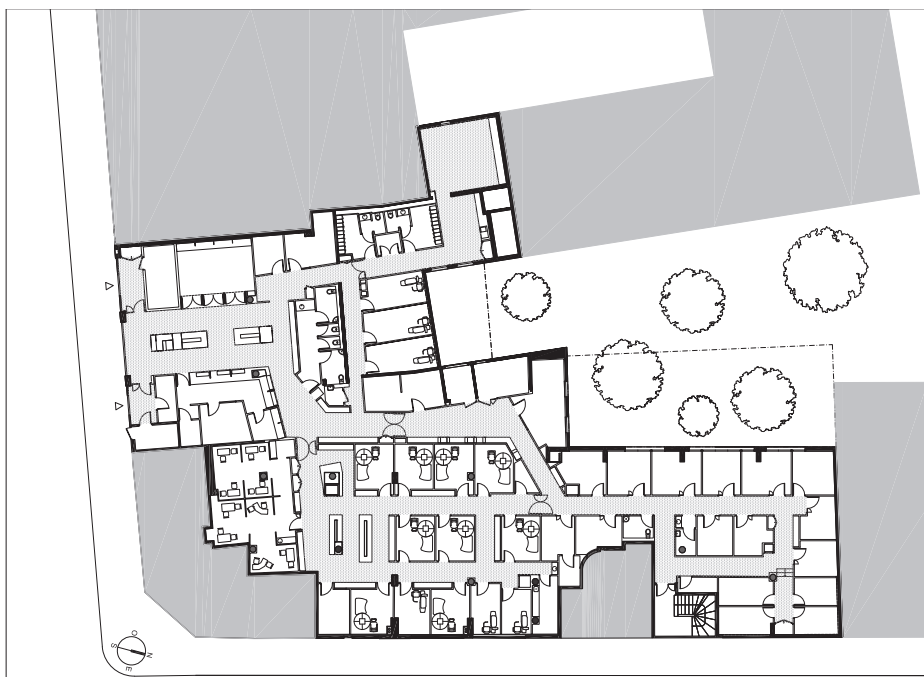


# FONDATION ROTHSCHILD

## Aménagement d'un centre de soins externe

75019 - Paris



Ce chantier de cinq mois a permis de transformer un ancien centre de tri postal en un centre d'examen confortable et contemporain.

Une palette réduite de matériau donne l'identité générale du centre dans lequel les services sont distingués par des peintures de couleur.

Le chêne très présent apporte sa chaleur et une dimension qualitative à l'ensemble.



**MAÎTRISE D'OUVRAGE**  
Fondation Rothschild

**BET ELEC**  
GT2E

**BET CVC**  
BEFL

**DATE**  
Réception Juin 2019

**COÛT**  
1 880 000 € HT

**SURFACE**  
1 100 m<sup>2</sup>