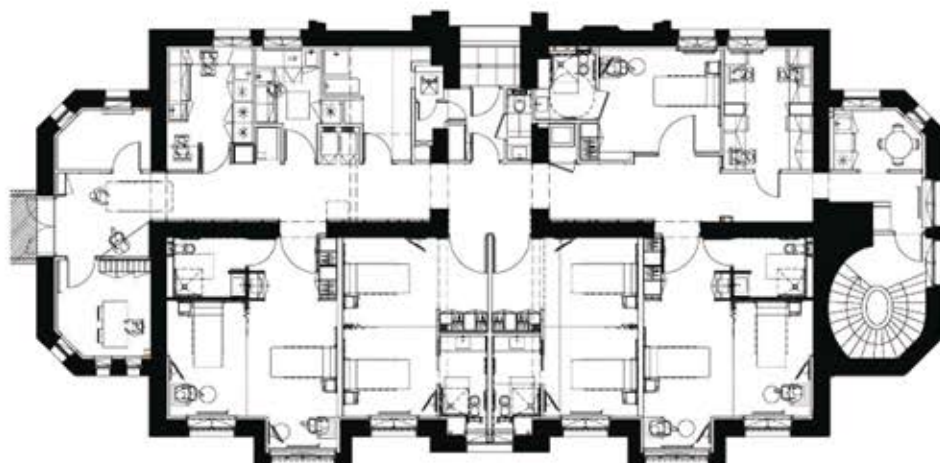


# FONDATION ROTHSCHILD

## Aménagement d'une aile médicalisée Interspécialités

75019 - Paris



Ce chantier de quatre mois a permis de transformer l'ancien service ORL en une aile interspécialisée de neuf couchages. Une salle de soins, un office pour la préparation des repas, des bureaux pour les médecins et une salle de repos ont également été réalisés à l'occasion du projet. L'ensemble de ce service a été pensé en étroite collaboration avec les services soignants et les services techniques. Le chêne très présent apporte sa chaleur et une dimension domestique à l'ensemble.



MAÎTRISE D'OUVRAGE  
Fondation Rothschild

BET ELEC  
GT2E

BET CVC  
BEFL

DATE  
Décembre Juin 2019

COÛT  
900 000 € HT

SURFACE  
800 m<sup>2</sup>