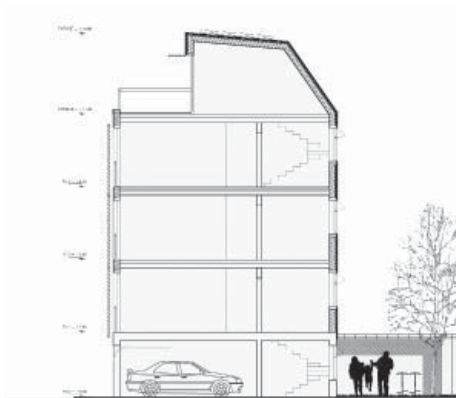


Ce petit collectif BBC propose 3 appartements : unT3, unT4 et unT5, qui bénéficient tous d'une double orientation. Son traitement architectural résolument contemporain, reste sobre et s'inscrit sans heurt dans le contexte environnant. L'organisation générale du projet et les plans d'appartements sont conçus pour offrir un cadre de vie propre aux modes de vie collectifs et familiaux de notre époque.

Enfin, les choix architecturaux, tels que murs ossatures bois ou plancher lignadalle et les dispositifs techniques tels que VMC double flux ou eau chaude solaire, ont permis que la qualité architecturale et le confort d'usage soient obtenus dans le respect des préoccupations environnementales.



MAÎTRISE D'OUVRAGE
SEMISO

BET
Pouget

CALENDRIER
2009

COÛT
500 000 € HT

SURFACE
SHON : 310 m²