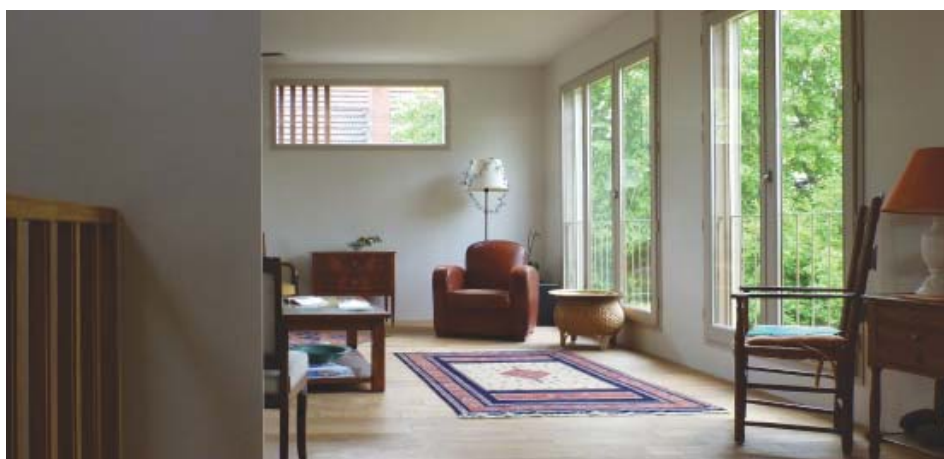




Ce projet double la surface du pavillon d'origine ! Plus qu'une extension il s'agit de construire l'équivalent de la maison existante. L'enjeu du projet est alors de faire cohabiter deux architectures de volumes identiques mais de générations différentes en un même ensemble cohérent.

Nous n'avons pas abordé ce projet par mimétisme, la nouvelle partie de la maison s'inscrit dans les préoccupations de son époque. Elle se ferme sur rue au nord et s'ouvre sur la jardin au sud. Construite en mur ossature bois sur un RDC maçonné, elle est habillée de panneaux d'Eternit pour répondre à son environnement urbain. De fait, très différente du pavillon existant, elle y est reliée par les nouvelles circulations verticales, communes aux 2 parties, dont les façades sont habillées d'un bardage en chevron de douglas.

**MAÎTRISE D'OUVRAGE**

Privé

COLLABORATION

Rafaël Bonet architecte DESA

CALENDRIER

LIVRAISON 2012

COÛT

N.C.

SURFACESHON : 90 m² + 80 m²