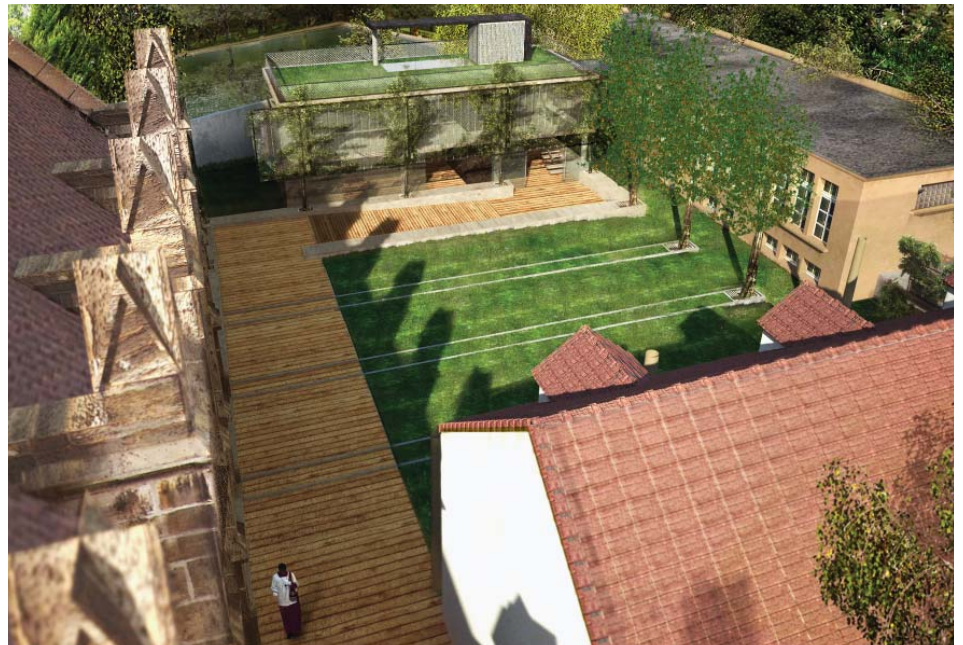




Pour les besoins de la vie paroissiale, le projet devait proposer 350 m<sup>2</sup> de surface supplémentaire.

Le projet sur deux niveaux est implanté en fond de parcelle. Il vient redéfinir une cour intérieure de forme carrée comme évocation au cloître. En son centre un jardin à investir relie les différents lieux : l'église, le presbytère et la nouvelle Maison paroissiale.

Le volume bâti disparaît, il s'habille de végétation pour répondre à la proximité visuelle du parc de Sceaux et ne pas entrer en concurrence avec les architectures existantes.



MAÎTRISE D'OUVRAGE  
Paroisse Saint Jean-Baptiste

CALENDRIER  
2007

COÛT  
700 000 € HT

SURFACE  
350 m<sup>2</sup>