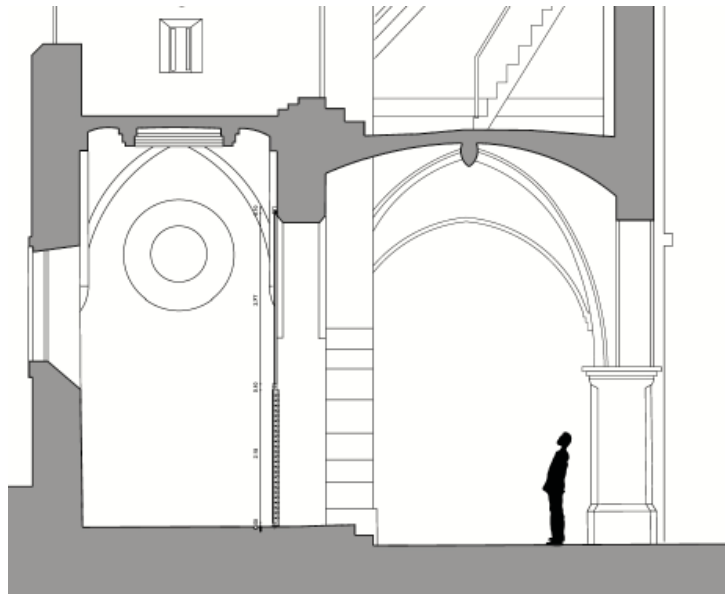


L'objet de la commande est de réhabiliter la chapelle pour répondre aux nouveaux besoins du fonctionnement de l'église.

Trois usages ont été soulignés :

- un lieu isolé phonétiquement pendant les offices pour les parents accompagnés d'enfants,
- un lieu pour le sacrement de réconciliation (confession),
- un lieu d'accueil en dehors des horaires de messe.

Les portes, traitées en lames de chêne orientables, s'inscrivent dans la continuité des lambris chêne existants au niveau des collatéraux. Leur hauteur permet de conserver la vue sur le vitrail du Sacré Cœur. Le système de claire-voie orientable permet de moduler.



MAÎTRISE D'OUVRAGE
Paroisse Saint Jean-Baptiste

LIVRAISON
2007

COÛT
30 000 € HT

SURFACE