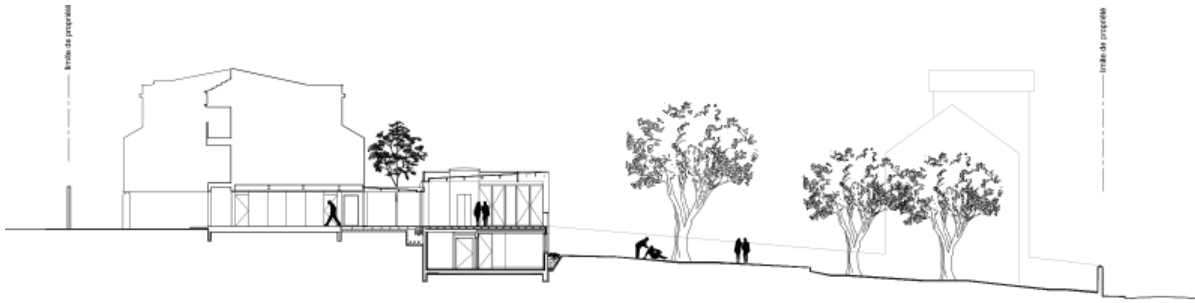


# EXTENSION RENOVATION ECOLE - Intervention en site occupé

92 - Sceaux



Ce projet propose plusieurs transformations dont la construction d'une extension pour l'école. Il se présente comme une articulation entre le haut du terrain et la nouvelle parcelle de la rue du Lycée. Le projet profite de la déclivité du sol et s'inscrit le long du mur de clôture existant en fond de parcelle.

Il forme ainsi un socle pour le bâtiment principal qui retrouve un lien vers le verger auquel il tourne le dos actuellement.

La toiture du projet devient une terrasse dominant le jardin en contrebas.

Ce projet permet d'éviter l'effet d'addition de constructions et d'émiettement du terrain, il préserve l'espace végétalisé, rassemble les fonctionnalités de l'école et redonne une cohérence globale au site.



## MAÎTRISE D'OUVRAGE

Ecole Polytechnique Féminine

**BET STRUCTURE / ECONOMISTE / BET THERMIQUE / BET ELEC**  
 UBC / ALP / BEFL / GT2E

## CALENDRIER

LIVRAISON 2012

## COÛT

1 100 000 € HT

## SURFACE

SHON : 650 m<sup>2</sup>