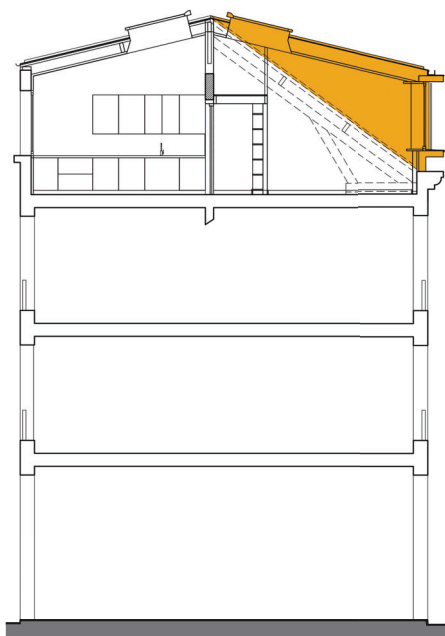


SURELEVATION COPROPRIETE

75015 - Paris



Ce projet concerne la surélévation, par réfection d'un pan complet de toiture, d'un d'immeuble situé rue de Vaugirard dans le 15^{ème} arrondissement de Paris.

Cette modification de toiture crée ainsi 20 m² supplémentaires .

Pour ne pas surcharger les structures existantes la surélévation a été entièrement construite en structure bois.

Architecturalement ce nouveau niveau est traité comme un couronnement en attique, bardé de panneaux minéraux de teinte bleu-gris. Ce projet contemporain, très sobre, revendique son identité tout en instaurant un dialogue avec l'architecture du bâtiment d'origine et l'environnement des toits parisiens. tout en rappelant les toits parisiens.

**MAÎTRISE D'OUVRAGE**

Privé

BET**CALENDRIER**

APD en cours

COÛT

280 000 € TTC

SURFACE105 m²